

Wanderung – Rusticaner und weites Panorama

Strecke vom WanderRabe Team

Anfahrt

Aus Richtung Köln

- A3 bis Kreuz Leverkusen,
- auf die A1 Richtung Dortmund.
- Ausfahrt Burscheid abfahren.
- weiter wie unten.

Aus Richtung Remscheid/Dortmund

- A1, Ausfahrt Burscheid abfahren.
- Links auf B51 Kaltenherberg, Richtung Burscheid.
- links auf L294 Witzheldener Strasse
- Dem Straßenverlauf folgen bis links Schild Hielscher Hof.
- 100 Meter weiter, rechts Schild Rusticus.

Ausgangspunkt: Restaurant Rusticus

Krähwinkel 4,
42799 Leichlingen-Witzhelden

Streckenlänge: ca. 8,5 Kilometer

Wegzeit: ca. 2,5 bis 3 Stunden

besonderer Hinweis: festes Schuhwerk, evtl. Wanderstöcke



Restaurant & Cafe



Krähwinkel 4
42799 Leichlingen-Witzhelden

Tel.: 0 21 74 – 74 8 6 12

Legende

- ▷ = rechts
- ◁ = links
- △ = geradeaus
- S/G** = Steigung/Gefälle
- ▲ = aufwärts
- ▼ = abwärts
- Wm** = Wegmarkierung
- K** = Kartenpunkt



www.Leichlingen.de



Witzhelden

Legende für Hundebesitzer

- Restaurant**
- ☺ = willkommen
- ☹ = verboten
- 💧 = Wasser
- 👉 = anleinen
- ✳ = Hofhunde

Beschreibung	R	ca. m	S/G	Hunde	K
Restaurant & Cafe Rusticus Hofeinfahrt und somit Eingang im Rücken, wir stehen auf dem Fußweg entlang der L294 mit Blick auf die Straße				☺💧👉	1
Rechts, auf Fußweg entlang der Straße, leicht bergab, 4 Rechtsabbiegungen ignorieren, Ortseingangsschild „Metzholz“ passieren, bis Rechtsabbiegung hinter Bushaltestelle „Metzholz“	▷	1150	▼	👉	2
Rechts, in die Straße „Metzholz 21-96“, Wm ○, erst leicht bergauf, dann bergab, entlang der Straße Richtung „Oberbüscherhof“, dann bergauf, Ortseingangsschild „Unterbüscherhof“ passieren, immer der Straße mit der Wm○ folgen, alle Abbiegungen ignorieren, Ortsausgangsschild passieren, bis zur Kreuzung mit Wegweisern „Leichlingen/Solingen/Witzhelden“	▷	1250	▲▼	👉	3
Geradeaus, in die Zone 30 „Oberbüscherhof 2-34 9-53“ der Wm ○ folgen, Rechtsabbiegung ignorieren, bis T-Kreuzung	△	300		👉	4
Links, nun der Wm ○ und 2 folgen, leicht bergauf, bis T-Kreuzung	◁	200	▼	👉	5
Rechts, Wm ○/2, leicht bergab, bis Rechtsabbiegung	▷	75	▼	👉	
Geradeaus, Wm ○, auf schmalen Asphaltweg, bergab, dem Weg immer folgen, unter Hochspannungsleitungen hindurch bis zu einer kleinen Kreuzung (<i>rechts etwas fern des Weges steht eine Sitzbank</i>)	△	650	▼	👉	6
Rechts, auf die Sitzbank zu, Wm○, bergab, bis die Bank knapp links hinter uns steht (<i>schöner Ausblick</i>)	▷	10	▼		
Rechts, auf schmalen Weg bergab, die Wm X/◇/○/N, (Nutzen Sie die Schwünge der Serpentinaus, sonst ist der Weg teilweise sehr steil! Wanderstöcke sind hilfreich und sinnvoll!) dem Weg immer folgen bis zu einer Art T-Kreuzung vor der Wupper, geradeaus ist eine Brücke zusehen	▷	725	▼		
Rechts, dem Weg mit Geländer bergab folgen, Wm X/◇/○/N, über kleine Brücke und Bach bis zur Kreuzung unmittelbar dahinter	▷	25	▼	💧	7
Geradeaus, bergauf, dem Weg am Geländer entlang folgen, Wm N/○, dem Weg folgen, Denkmal „Rüdenstein“ passieren, dem Weg Wm N/○ immer bergauf folgen, unter Leitungen hindurch, bis Gabelung	△	625	▲		
Rechts, weiter der Wm N/○, auf schmalen Waldweg, leicht bergauf, folgen bis vor Bächlein (kleine gesperrte Brücke)	▷	125	▲	💧	
Geradeaus (<i>links etwas unterhalb der Brücke lässt sich das Bächlein durchqueren</i>) dem Weg bergauf folgen, Wm N/○, bis zur Straße L427	△	125	▲	👉	8
Geradeaus, Straße vorsichtig überqueren, auf befestigten Weg, Wm N/○, bergauf, Rechtsabbiegung unter Leitungen ignorieren, durch scharfe Rechtskurve, Hochsitz rechts des Weges passieren, immer der Wm N/○ folgen, bis links ein breiter Schotterweg abzweigt	△	975	▲	👉	9

Wanderung – Rusticaner und weites Panorama

Strecke vom WanderRabe Team

Legende

- ▷ = rechts
- ◁ = links
- △ = geradeaus
- S/G** = Steigung/Gefälle
- ▲ = aufwärts
- ▼ = abwärts
- Wm** = Wegmarkierung
- K** = Kartenpunkt



Zur Internetseite
Restaurant Rusticus

Legende für Hundebesitzer

- Restaurant**
- ☺ = willkommen
- ☹ = verboten
- 💧 = Wasser
- 🐾 = anleinen
- * = Hofhunde

Beschreibung	R	ca. m	S/G	Hunde	K
Links, bergauf, weiter dem Weg mit Wm N/O folgen, bis Rechtsabbiegung vor Lichtung	◁	50	▲		
Geradeaus, Wm N/O, Hochsitz links des Weges passieren, bergauf, bis Linksabbiegung auf Hälfte der Weide	△	100	▲		
Links, auf schmalem Weg in den Wald, Wm N/O, (<i>links Hochsitz</i>), bis T-Kreuzung	◁	150			
Rechts, Wm X/◇/O/N, bis Gabelung (<i>links des Weges ist eine Schutzhütte zu sehen</i>)	▷	175			
Rechts, Wm X/◇/O/□/NA3, an kleiner Gabelung Linkshalten, dem Weg mit der Wm folgen, bis links Schild „Naturschutzgebiet“ und rechts Sitzbank mit Mülleimer	▷	100			
Rechts, nun Wm □/O/N, zunächst etwas bergauf, vor Reiterhof Linkshalten, auf den Hof zu gehen, bis kleine Kreuzung (<i>rechts große grüne Scheune</i>)	▷	200	▲	*	10
Rechts, Wm □/O/N, auf Asphaltstraße, bis Linksabbiegung hinter der Scheune	▷	50		👉	
Geradeaus, Asphaltstraße bergauf, nur noch der Wm □ folgen, über den Bergrücken (<i>nach rechts und links sehr schöne Fernblicke!</i>), immer der Straße folgen, Abbiegungen ignorieren, bis zur T-Kreuzung L427	△	875	▲	👉	11
Links, auf Fußweg entlang der L 427, Ortseingangsschild „Herscheid“ passieren, an der Einmündung Scharweg/Sportplatz Straßenseite wechseln, der Straße bis T-Kreuzung mit Wegweisern Leichlingen/Düsseldorf folgen	◁	300		👉	
Rechts, kurz Richtung Leichlingen/Düsseldorf, Wm □, bis Linksabbiegung „Bechhausen“ unmittelbar dahinter	▷	15		👉	
Links, Wm □/Z, leicht bergauf, Richtung „Bechhausen“, Ortsausgang „Herscheid“ passieren bis Rechtsabbiegung (<i>Sitzbank mit schönem Fernblick!</i>)	◁	300	▲	👉	12
Rechts, auf Funkmast zu, Wm □, Sitzbank rechts passieren bis Linksabbiegung dahinter	▷	150		👉	
Links, leicht bergab, auf Asphaltstraße bis T-Kreuzung	◁	575	▼	👉	13
Rechts, Wm □, der Straße durch Ortschaft folgen bis zur T-Kreuzung vor Wiese	▷	150		👉	
Links, Asphaltstraße bergauf, Wm □, unter Leitungen hindurch, Ortsausgangsschild „Krähwinkeler Weg“ passieren bis zur Kreuzung an L294	◁	175	▲	👉	
Rechts, alle Wm verlassen, auf Fußweg entlang der Straße zurück bis zum Startpunkt Restaurant & Cafe Rusticus Guten Appetit	▷	200		☺💧👉	1

DasBergische

Diese Seite ist urheberrechtlich von Dietmar Schwarte Bergisch Gladbach geschützt. Für den Inhalt der Seite wird keine Gewähr und Haftung übernommen.

Restaurant & Cafe



Krähwinkel 4

42799 Leichlingen-Witzhelden

Telefon: 02174 748612

Telefax: 02174 748676

rusticus-witzhelden@t-online.de

www.bauernkaese.com/4.0.html

Öffnungszeiten: von Ostermontag bis im November täglich ab 11 Uhr geöffnet. Sonst ist Montags Ruhetag.

Samstags, Sonntags und Feiertags
Frühstücksbuffet von 9 Uhr bis 11:30 Uhr,
täglich durchgehend warme Küche von 12 bis 22 Uhr,
täglich ab 14 Uhr frisch gebackene Waffeln und
hausgebackene Kuchen.

Gemütlichkeit der Landwirtschaft

In unserem 250 Jahre altem Fachwerkhaus, lädt nach Ihrer Wanderung die angenehme und rustikale Einrichtung zum Verweilen und Genießen ein. Lassen Sie sich kulinarisch verwöhnen, von der RUSTICUS Brotzeit, über unseren Salatteller RUSTICUS spezial, bis hin zum "Full Size" Steak ist für jeden etwas dabei.

Zur kalten Jahreszeit wärmt Sie ein Lehmofen, bei Sonnenschein bietet der idyllisch gelegene Biergarten den Blick auf grüne Wiesen.

**Wir empfehlen Ihnen,
an Sonntagen einen Tisch zu reservieren!**

Wanderung – Rusticaner und weites Panorama

Strecke vom WanderRabe Team

Sehenswertes / Informatives

Unser Hofladen neben dem Rusticus



Hier bieten wir Ihnen die verschiedensten Milch- und Fleisch-Produkte aus eigener Herstellung, sowie das beliebte Steinofen-Rusticusbrot an.

Alpakas auf dem Hielscher Hof



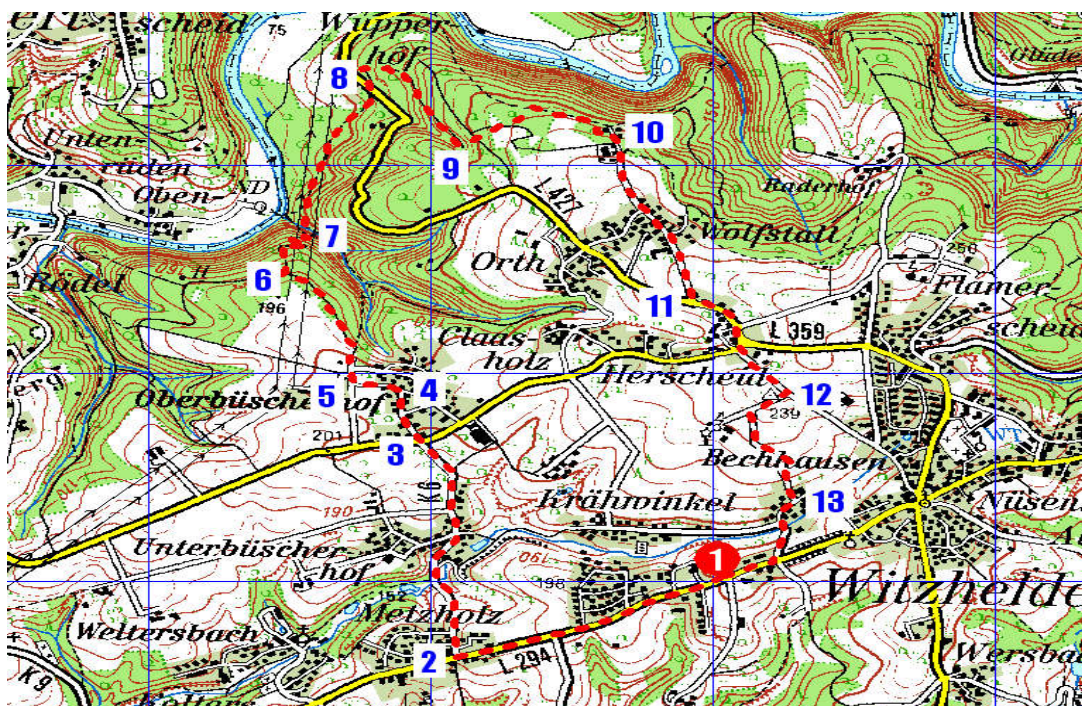
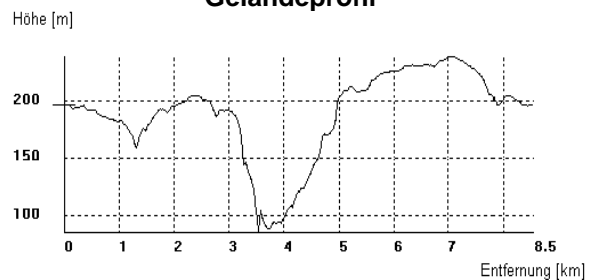
Fotos: www.witzheldener-bauernkaese.de

Noch eine Wanderung vom Rusticus aus startend: "NABU Obstweg Witzhelden"



www.nabu-station-l-k.de/projekte/obstwege/obstweg-witzhelden/

Geländeprofil



© Geobasisdaten: Land NRW, Bonn, 1920/2002